

Welzijnsdashboard Wegener Sleswijkbuurt

1. Samenleven

VERBONDEN VOELEN

Gevoel van verbondenheid andere bewoners



50%
voelt zich verbonden

MOGELIJKHEDEN SAMENKOMEN

Tevredenheid over mogelijkheden om samen te komen in de buurt



47%
is hier tevreden over

2. Buurtorganisaties en activiteiten

INFORMATIE BUURTACTIVITEITEN EN ORGANISATIES

Mate waarin men informatie over organisaties en activiteiten in de buurt krijgt



52%
vindt dit voldoende

HOEVEELHEID BUURTACTIVITEITEN

Er worden genoeg activiteiten in de buurt georganiseerd



42%
vindt dit genoeg

AANSLUITING BUURTACTIVITEITEN

Mate waarin buurtactiviteiten aansluiten bij persoonlijke interesses en behoefte



28%
vindt dit aansluiten

TAALLES

Er worden genoeg taallessen aangeboden



56%
vindt dit genoeg

3. Veiligheid en overlast

VEILIGHEIDSGEVOEL

Gevoel van veiligheid in de buurt



61%
voelt zich veilig

STRAATVERLICHTING

Voldoende verlichting op straat



73%
vindt dit voldoende

OVERLAST

Ervaring overlast door bijv. geluid, rommel of gedrag



44%
ervaart zelden tot nooit overlast

HANDHAVING

Handhaving veiligheid en orde in de buurt



33%
is hier tevreden over

VERKEERSVEILIGHEID

Veiligheid fietsers en voetgangers in de buurt



63%
is hier tevreden over

4. Economische activiteit

WINKELAANBOD

Tevredenheid met winkels in de buurt



51%
is hier tevreden over

HORECA AANBOD

Tevredenheid met horeca in de buurt



39%
is hier tevreden over

BETAALBAARHEID

Betaalbaarheid producten en service

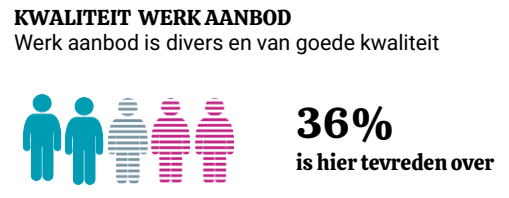
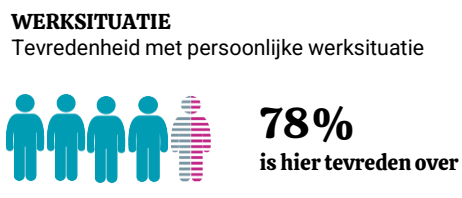


46%
is hier tevreden over

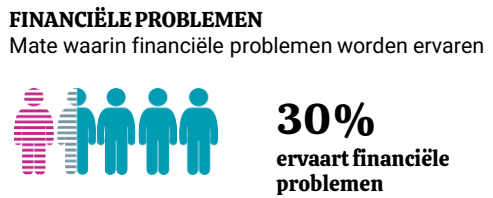
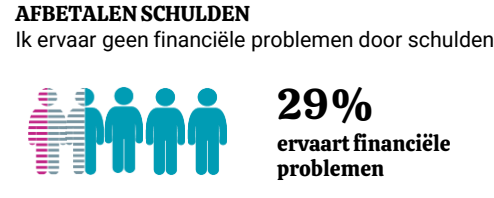
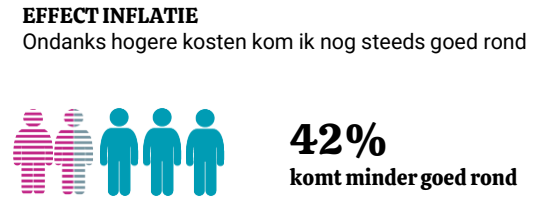


Welzijnsdashboard Wegener Sleeswijkbuurt

5. Werkgelegenheid



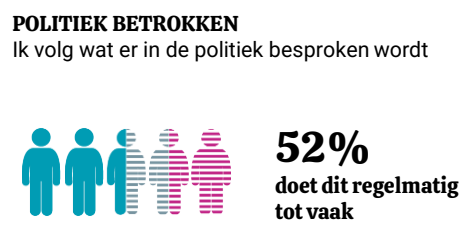
6. Financiële gezondheid



7. Toegang tot werk en scholing



8. Politieke participatie



Welzijnsdashboard Wegener Sleswijkbuurt

9. Relatie met (lokale) overheid

GEHOORD DOOR GEMEENTE

Gevoel gehoord te worden door de gemeente



GEMEENTE BETREKT BEWONERS

Gevoel betrokken te worden door de gemeente in project planning en uitvoering



GEMEENTE COMMUNICATIE EN INFORMATIE

Communicatie en informatie vanuit de gemeente over wat zij doen in de buurt



VERTROUWEN IN OVERHEIDSINSTANTIES

Mate van vertrouwen in de (lokale) overheid



10. Wonen

PRIJS WONINGAANBOD

Betaalbaarheid woningaanbod



GESCHIKTHEID WONINGAANBOD

Het woningaanbod is geschikt voor diverse groepen, bijv. jongeren, senioren, gezinnen



WONING GROOTTE

Tevredenheid met woning grootte



WONING ONDERHOUD

Tevredenheid met onderhoud van woningen



TEVREDENHEID WONING

Tevredenheid met huidige woning



11. Mentale gezondheid

TEVREDENHEID LEVEN

Tevredenheid met leven op dit moment



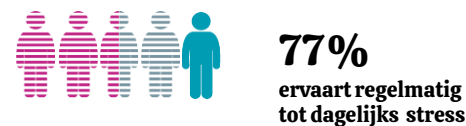
EMOTIONELE STABILITEIT

Ervaring van emotionele stabiliteit



STRESS

Frequentie van stress



SOMBERHEID

Frequentie van sombere gevoelens



EENZAAMHEID

Frequentie van eenzaamheidsgevoel



Welzijnsdashboard Wegener Sleswijkbuurt

12. Zorg en maatschappelijke diensten

ZORGEN VOOR NAASTEN

Mate waarin iemand voor zichzelf en naasten kan zorgen



86%
kan dit goed

SOCIALE DIENSTEN

Toegang tot sociale diensten in de buurt



68%
heeft toegang

GEZONDHEIDSFACILITEITEN

Toegang tot gezondheidsfaciliteiten in de buurt



82%
heeft toegang

13. Fysieke gezondheid

GEZOND VOEDSEL

Toegang tot gezond en betaalbaar eten



78%
heeft toegang

GEZONDE LEVENSTIJL

Mate waarin iemand mogelijkheden tot een gezonde levensstijl heeft



81%
heeft de mogelijkheid

SPORTMOGELIJKHEDEN

Er zijn voldoende betaalbare sportmogelijkheden in de buurt



53%
vindt dit voldoende

14. Onderwijs

HOEVEELHEID ONDERWIJSINSTELLINGEN

Er zijn genoeg onderwijsinstellingen



73%
vindt dit genoeg

KWALITEIT ONDERWIJSINSTELLINGEN

De onderwijsinstellingen zijn van goede kwaliteit



37%
vindt de kwaliteit goed

STAGEPLEKKEN

Ik kan een stage in de buurt vinden



36%
kan een stage vinden

HULP EN INFORMATIE

Weten waar je met klachten of vragen over onderwijs terecht kan



72%
weet dit

KANSEN

Ervaring kansen op arbeidsmarkt en/of onderwijs



64%
ervaart dit als goed



Welzijnsdashboard Wegener Sleswijkbuurt

15. Ontwikkeling en ondersteuning

HULP IN OMGEVING

Mate waarin men mensen in omgeving heeft die kunnen helpen met onderwijs of trainingen



69%
kan hulp krijgen

TOEGANG TOT ONDERSTEUNING

Mate waarin men toegang heeft tot training, bijles of begeleiding wanneer nodig



64%
heeft toegang

COMPUTER EN INTERNET

Toegang tot computer en/of internet thuis



89%
heeft toegang

16. Sociale voorzieningen voor kinderen en jeugd

SPEELPLAATSEN

De speelplaatsen zijn goed schoon en veilig



45%
vindt dit goed

JEUGDACTIVITEITEN

Er zijn genoeg activiteiten voor kinderen en jeugd



54%
vindt dit genoeg

MOGELIJKHEDEN SAMENKOMEN

Er zijn genoeg mogelijkheden voor jongeren om samen te komen



41%
vindt dit genoeg

17. Leefomgeving

HOEEVELHEID GROENVOORZIENINGEN

Er zijn genoeg groenvoorzieningen in de buurt



78%
vindt dit genoeg

ONDERHOUD GROENVOORZIENINGEN

Tevredenheid onderhoud groenvoorzieningen in de buurt



57%
is hier tevreden over

SCHOON EN OPPERUIMD

De buurt is goed schoon en opgeruimd



27%
vindt dit goed



Deze gegevens zijn in het voorjaar 2025 gemeten door een groep bewoners en UVA-onderzoekers

